



# VAATETUSALAN SANASTOA

# Käyttöohje

Tämä kirja opettaa sinulle ammattisanoja.

Tarvitset näitä sanoja koulussa ja työpaikalla.

Tämä kirja auttaa sinua ammattitehtävissä ja suomen kielen tehtävissä.

Aihe on sisällysluettelossa.

Väri kertoo, mikä on aihe.

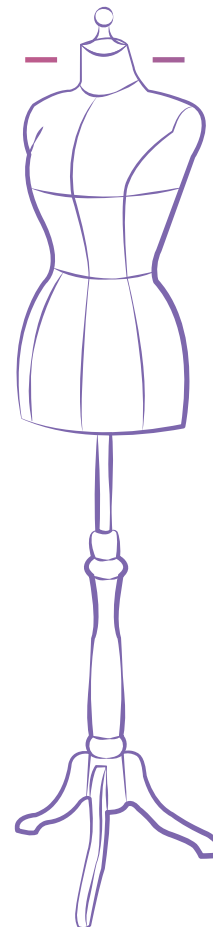
Väri on sisällysluettelossa aiheen edessä, ja jokaisella sivulla oikeassa alakulmassa.

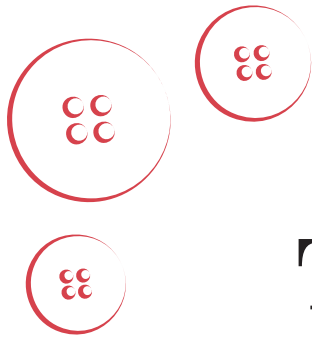
Jokaisella sivulla aihe on yläkulmassa ja sivunumero alakulmassa.



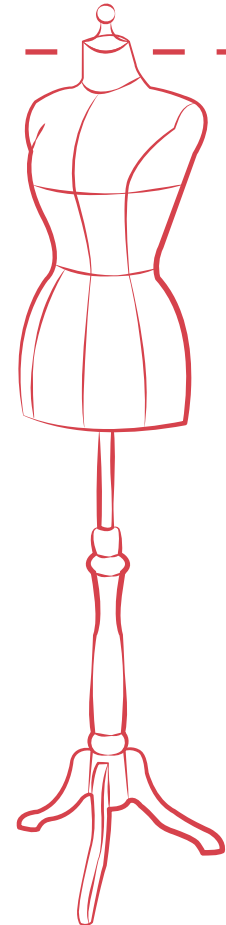
# Sisällysluettelo

TYÖTURVALLISUUS	4
TYÖVÄLINEET	17
OMPELUKONEET	25
NEULAT JA OMPELULANGAT	49
LISÄTARVIKKEET	59
PERUSSIDOKSET	68
TASORAKENTEET ELI KANKAAT	70

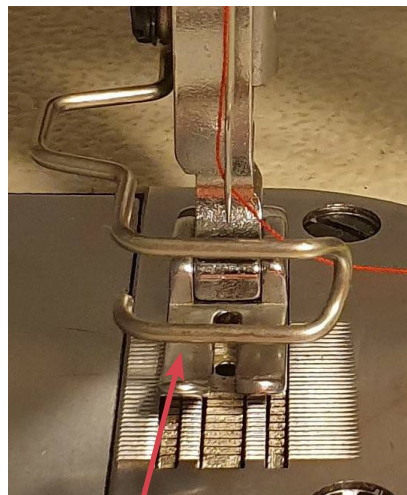




# Työturvallisuus



# TYÖTURVALLISUUS



- **Sormisuoja** (sormi + suoja) ompelukoneessa
- **Silmäsuoja** (silmä + suoja)
- **Leikkaava** (leikata) **terä** ylikuottelukoneissa

## Ergonomia – työasento (työtuoli, jalkapoljin, valaistus)



Hyvä **ompeluasento**:  
verbi: **ommella**

- Kädet ja jalat 90 asteen kulmassa
- **Hyvät työkengät**
- **Kuulosuojaimet** tarvittaessa, jos melua (kuulo + suoja)
- **Suojalasit** (suoja + lasi)



## Silityslaite – varo kuumaa höyryä!

(silitys + laite)

verbi: **silittää**



**Silikonipohja**  
(silikoni + pohja)

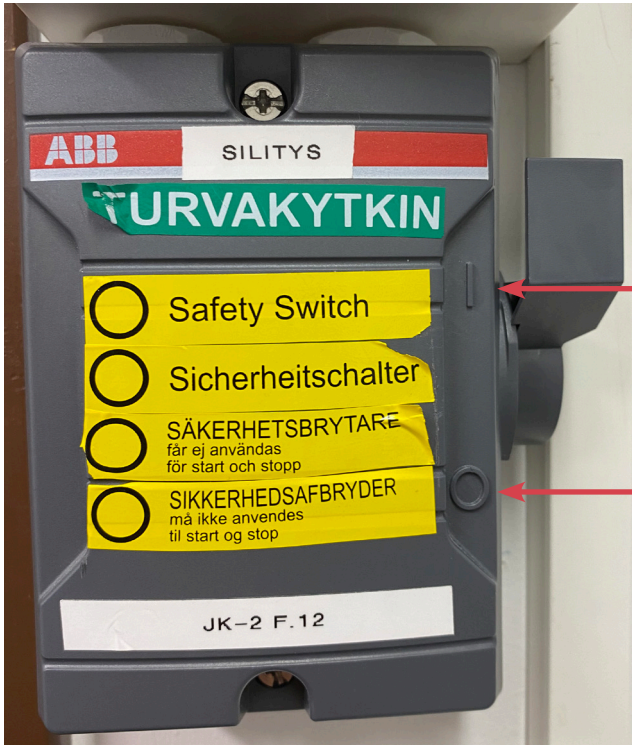
**Hörypainike**  
(höyry + painike)

## Silityslaitteiden virtapistoke silityshuoneessa

(silitys + laite)

(virta + pistoke)

(silitys + huone)



Päällä

Pois



Ilmastointivipu silityshuoneessa



**Pidä työpiste siistinä!**  
(pitää) (siivoa)

Huomio **sähköjohdot!** (sähkö + johto)  
– Eivät saa häiritä kulkemista!



Ei tilkkuja lattialla!  
– **Liukastumisvaara!** (liukastua)

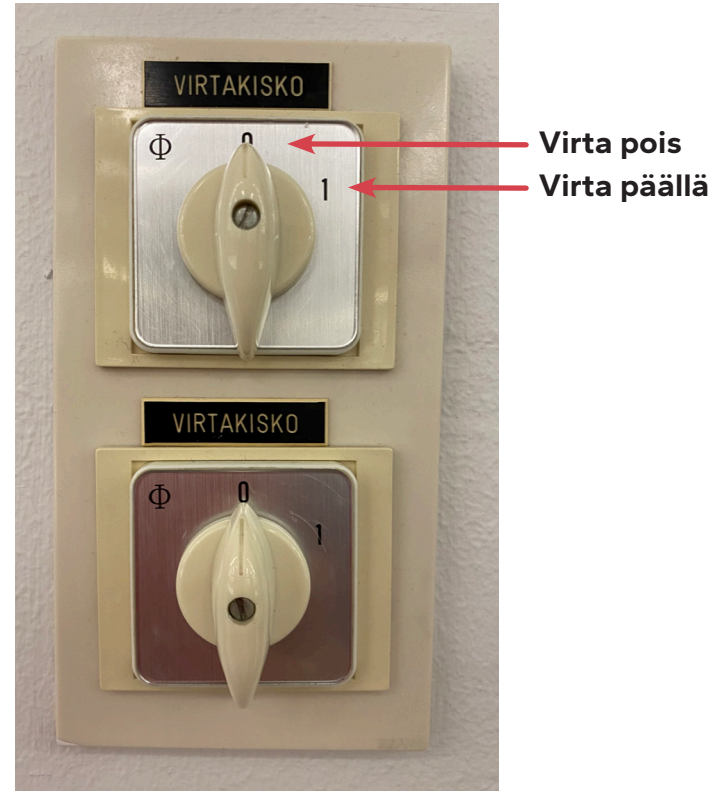


## Päävirtakytkin ompeluluokissa

**Virtakytkin** sijaitsee oven vieressä.  
(virta + kytkin)

verbi: **kytkä**

- Sammuta päävirtakytkin ja valot päivän loppuksi.
- Sulje ikkunat, kun lähdet.



# HÄTÄILMOITUS 112

- KERRO NIMESI JA MITÄ ON TAPAHTUNUT
- KERRO TARKKA OSOITE:

INGMANEDU KULTTUURIALAN AMMATTIOPISTO

TOIVALANTIE 51

SIILINJÄRVI, (Toivala) Rakennus A

- VASTAA KYSYMYKSIIN

Elä sulje puhelinta, ennen kuin saat luvan

- Huolehdi, että joku on ulkona **OPASTAMASSA** paloautoa/ambulanssia/poliisia
- Pidä **PUHELIMESI VAPAANA** avun tuloon asti
- Soita uudestaan **112**, mikäli tilanne muuttuu oleellisesti

(häätä + ilmoitus)

(Elä = Älä)

verbi: **opastaa**

(mikäli = jos)

## Palohälytys



**Paloilmoitin**  
(palo + ilmoitin)  
verbi: ilmoittaa



**Palokello**  
(palo + kello)  
verbi: varoittaa



**Hätäpoistumistie**  
(häätä + poistuminen + tie)  
verbi: poistua

## Tulipalo

verbi: **sammuttaa tulipalo**



**Käsisammutin**  
(käsi + sammutin)



**Sammutuspeite**  
(sammutus + peite)



**Sammutusletkukaappi**  
(sammutus + letku + kaappi)



**Sammutusletku**  
(sammutus + letku)

## Ensiapu



**Ensiapupiste**  
(ensi + apu + piste)



**Ensiapulokerikko**  
(ensi + apu + lokerikko)



**Silmähuuhde**  
(silmä + huuhte)

verbi: **huuhdella silmä**

## Koneluokka

Päävirtakytkin

verbi: **kytkeä**



**Virra pois**



**Virra päällä**

## Paineilma

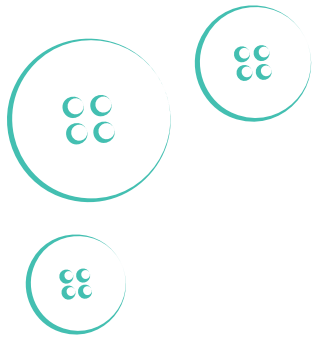
- Tarvitset paineilmaa koneluokassa:  
**tasosaumakoneella** (tasosauma + kone)  
ja **nepparilaitteella** (neppari + laite)



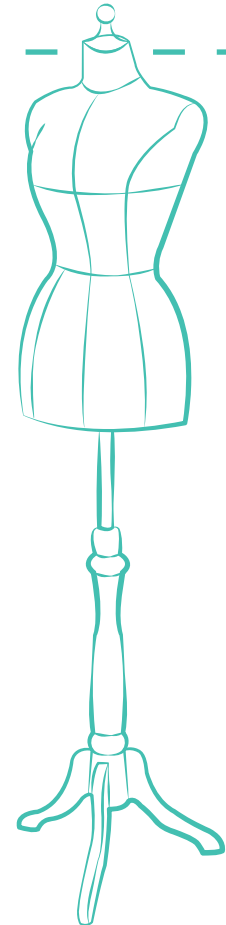
Paineen kytkin

Virtakytkin





# Työvälineet



**Tarvikepussi**  
(tarvike + pussi)



**Nuppineulatyynty**  
(nuppi + neula + tyynty)





**Mittanauha**  
(mitta + nauha)

verbi: **mitata** metrin  
pala kankaasta



**Lankasakset**  
(lanka + sakset)



**Kangasliitu**  
(kangas + liitu)



**Kangassakset**  
(kangas + sakset)

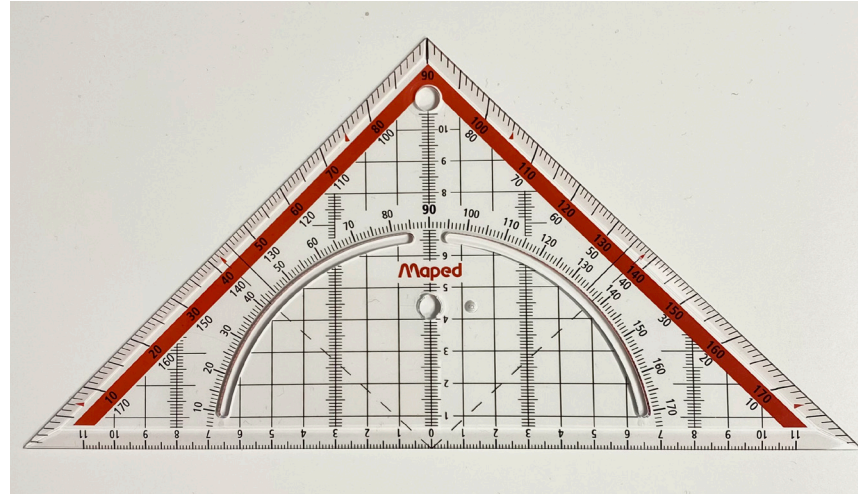


**Merkkausky**  
(merkkaaminen + kynä)

verbi: **merkata / merkitä**



**Neulatyyny**  
(neula + tyyny)



**Kolmioviivain**  
(kolmio + viivain)

# TYÖVÄLINEET



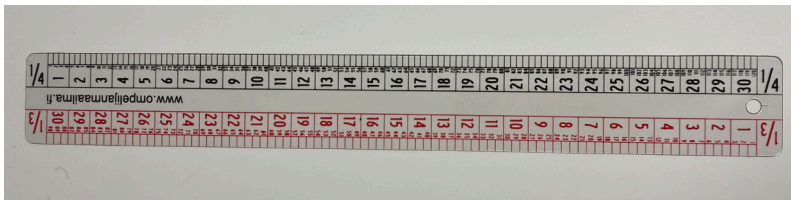
**Nuppineuloja**  
(nuppi + neula)

verbi: **kiinnittää**



**Liimapuikko**  
(liima + puikko)

verbi: **liimata**



**Suhdeviivain 1/4 ja 1/3**  
(suhde + viivain)



**Ratkoja**

verbi: **ratkoa / purkaa**

## Ompelimon ja leikkaamon työvälineitä

### Aputasoja

(apu + taso)



## Käsileikkuri ja pyöröteräleikkuri

(käsi + leikkuri)

(pyörö + terä + leikkuri)



**Käsileikkuri**  
(käsi + leikkuri)



**Pyöröteräleikkuri**  
(pyörö + terä + leikkuri)

## Pystyteräleikkuri

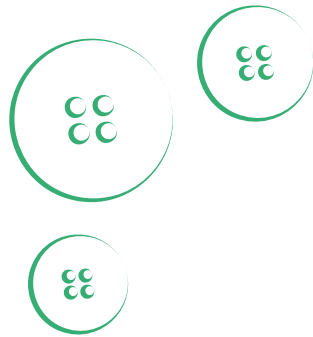
(pysty + terä + leikkuri)



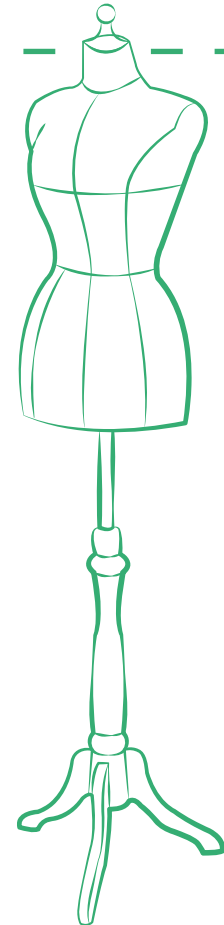
**Suojakäsine**  
(suoja + käsine)

- **Leikkuria ei saa käyttää ilman käsinettä**





# Ompelukoneet



## Lukkotikkikone



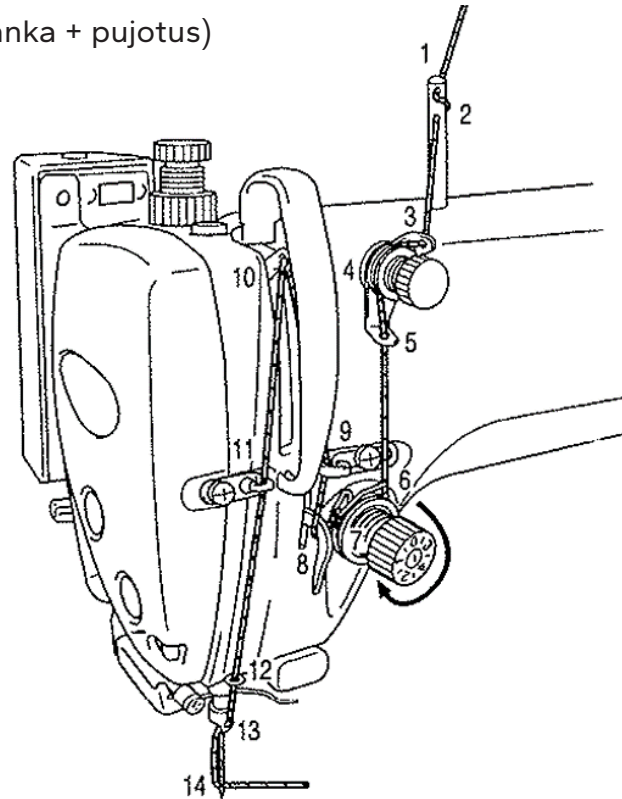
**Lukkotikkikone**  
(lukko + tikki + kone)

Lukkotikkikoneen **puolaus**  
verbi: **puolata** (= kiertää lankaa puolalle)

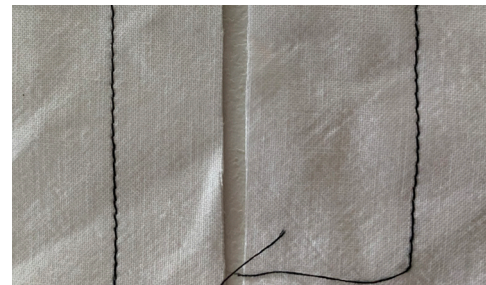
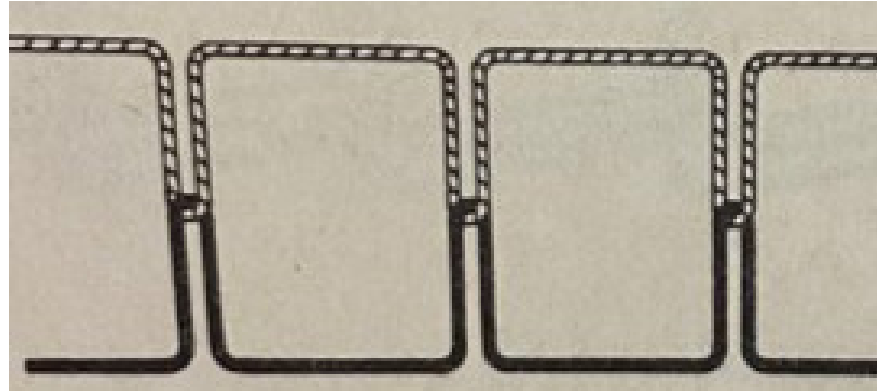
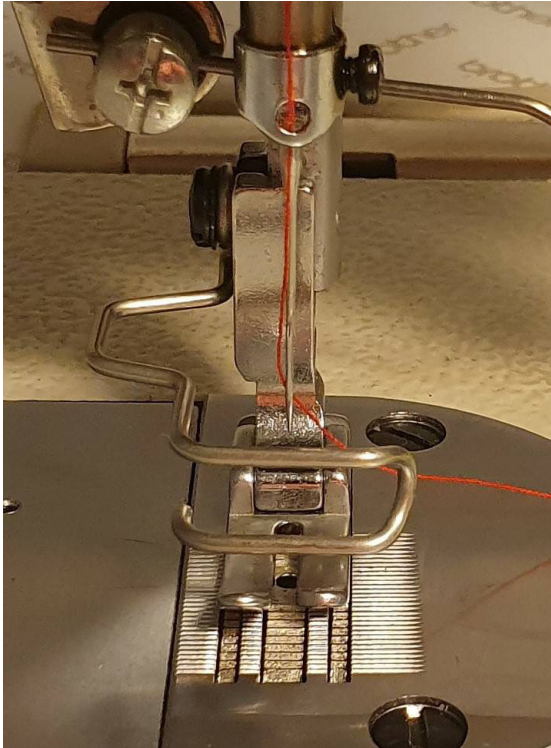


## Lukkotikkikoneen langanpujotus (lanka + pujotus)

verbi: **pujottaa** lanka neulaan



**Langan pujotus neulansilmään lukkotikkikoneessa vasemmalta oikealle**



**Tikki oikealta Tikki nurjalta**

## Puolan asettaminen puolakoteloon

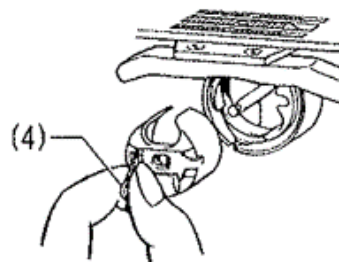
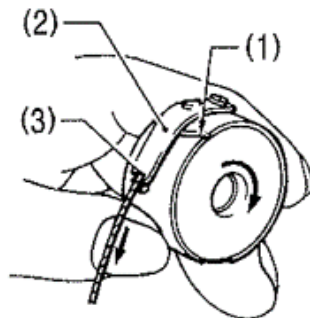
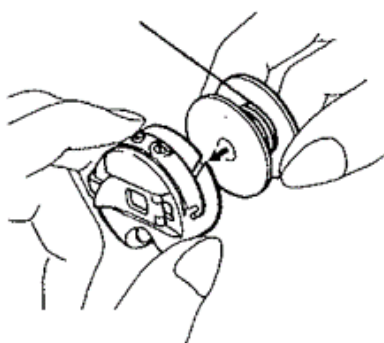
verbi: **asettaa**

- Puola pyörii myötäpäivään – kellon suuntaan



**Puola**

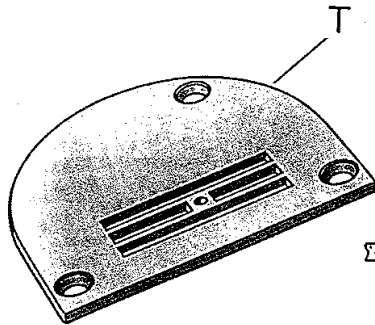
**Puolakotelo**  
(puola + kotelo)



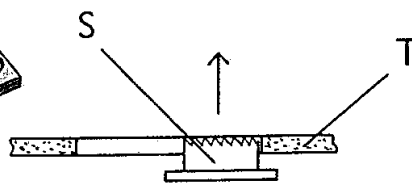
1. Ura
2. Jousi
3. Silmä
4. Salpa

## Syöttäjän toiminta

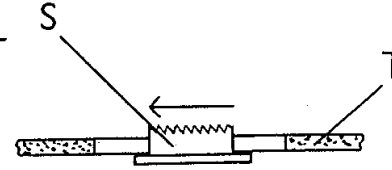
Aloittaakseen = jotta aloittaa **Syöttöliike**  
(syöttö + liike)



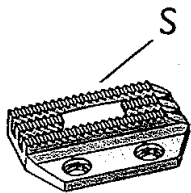
Tikkilevy



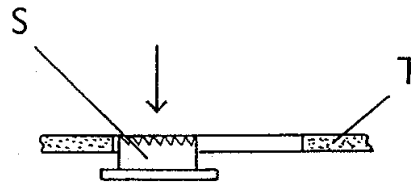
Syöttäjä nousee ylös  
aloittaakseen syöttöliikkeen



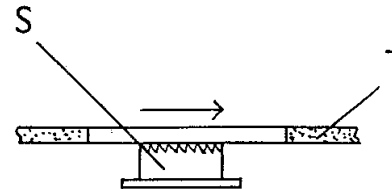
Syöttöliike käynnissä



Syöttäjä

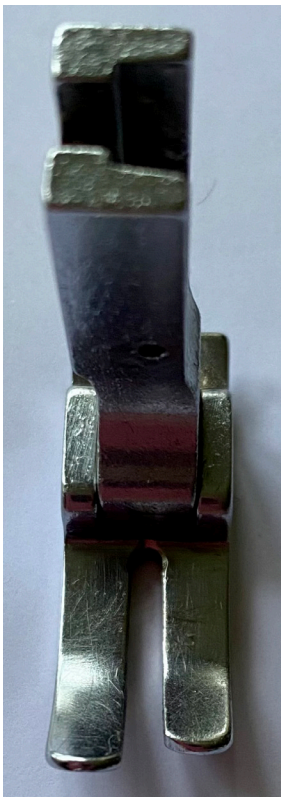


Syöttöliike on loppunut ja  
syöttäjä on laskeutunut tikkilevyn



Syöttäjä palautuu takaisin  
alkuasentoon

## Lukkotikkikoneen paininjalkoja

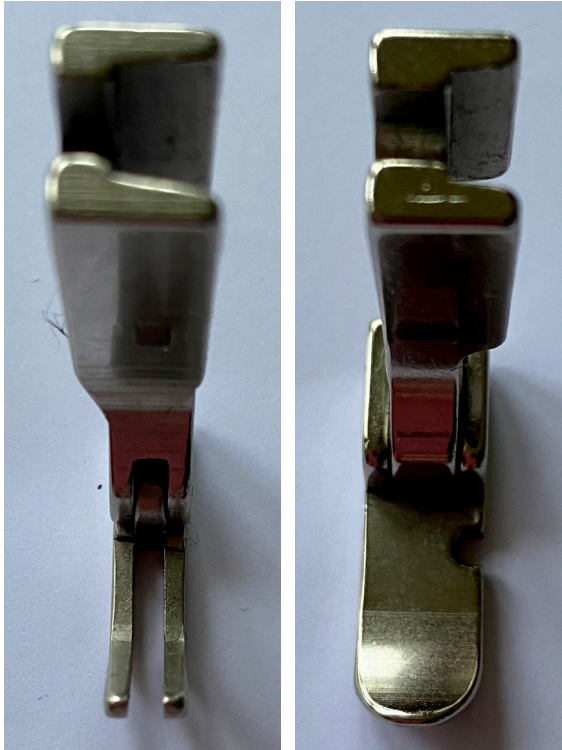


Kiinteä **paininjalka**  
(painin + jalka)  
Yleisjalka

verbi: **painaa** työ syötintä  
vasten



Teflon **paininjalka**  
Nahan (nahka) ompeluun



**Vetoketjupaininjalko**  
(veto + ketju + painin + jalka)



**Leveälle ketjulle ja kapealle ketjulle**  
**Piilovetoketju paininjalat**  
(piilo + veto + ketju)



# OMPELUKONEET



**Porraspaininjalkoja**  
(porras + painin + jalkoja)



## Ompelutotteet

(ompelu + ote)



**Pihtiote**  
(pihti + ote)



**Kosketusote**  
(kosketus = koskettaminen + ote)

verbi: **koskettaa**

## Yliuottelukone eli saumuri

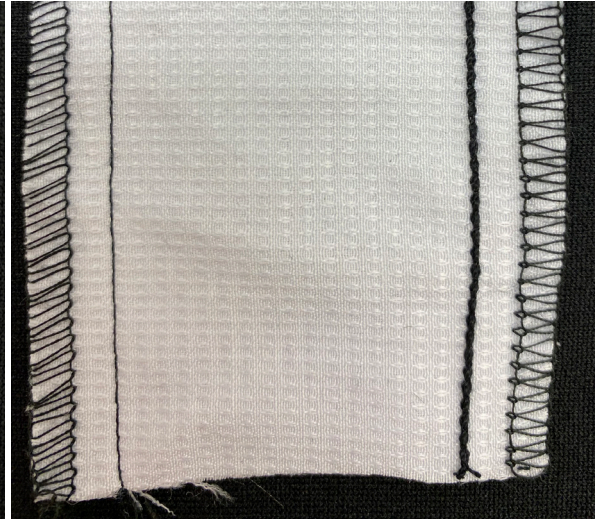
(yli + luottelu + kone)



- **3-lankainen yliuottelutikki** huolitteluun
- **4-lankainen yliuottelutikki** saumukseen joustavissa materiaaleissa
- **5-lankainen varmuustikki** saumukseen
- **Tikkilaji** (tikki + laji) valitaan ommeltavan (=joka ommellaan) materiaalin perusteella
- **Langan pujotus** neulansilmään yliuottelukoneessa **edestä taakse**

## Tikkityypit ylikuottelukoneissa

(tikki + tyyppi)

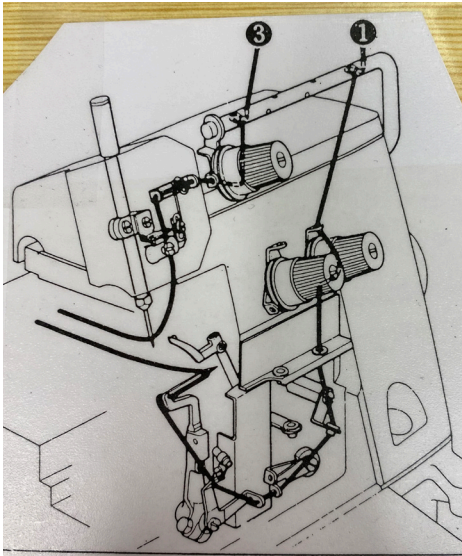


3-lankainen ylikuottelu 4-lankainen ylikuottelu

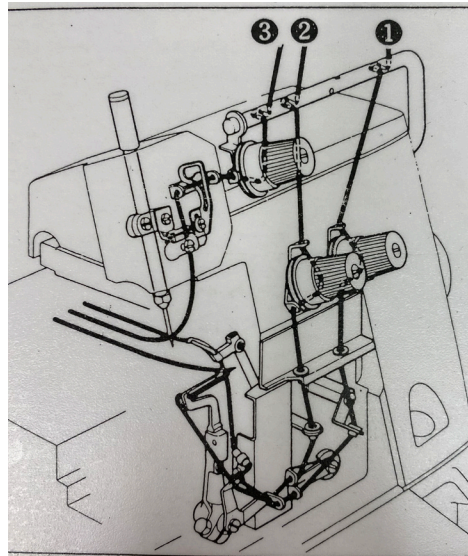
5-lankainen varmuustikki,  
Sauma ja huolittelu yhtä aikaa  
(samanaikaisesti)

## Yliuottelukoneen langoitus

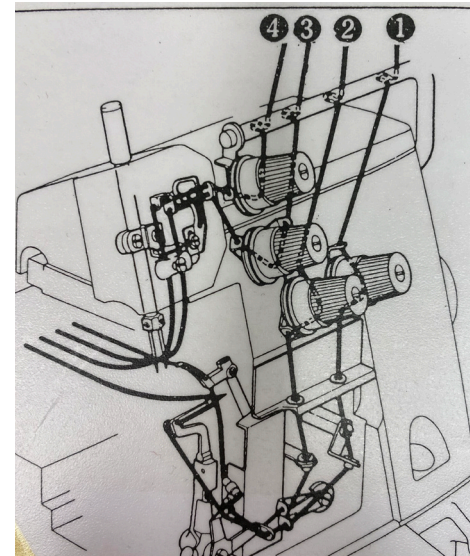
(langoittaa)



1 siepparilanka  
3 neulalanka



Kolme lankaa – huolittelu  
1 ja 2 siepparilangat  
3 neulalanka



1 ja 2 siepparilangat  
3 ja 4 neulalangat  
neljälankainen saumaus  
(ommellaan trikoosauma)

## Tasosaumakone

Tasosaumakone – peitetikki  
(peite + tikki)



Oikea puoli



Nurja puoli

## OMPELUKONEET



Yläpeitetikki



Kolme **neulalankaa** (neula + lanka) ja kaksi **siepparilankaa** (sieppari + lanka)

## Trenssikone



Trenssi



## Napinläpikoneet

### Liinavaatenapinläpikone

(liina + vaate + nappi + läpi + kone)



## Vaaturinnapinlöpikone

(vaatturi + nappi + läpi + kone)



Hännällinen (häntä)

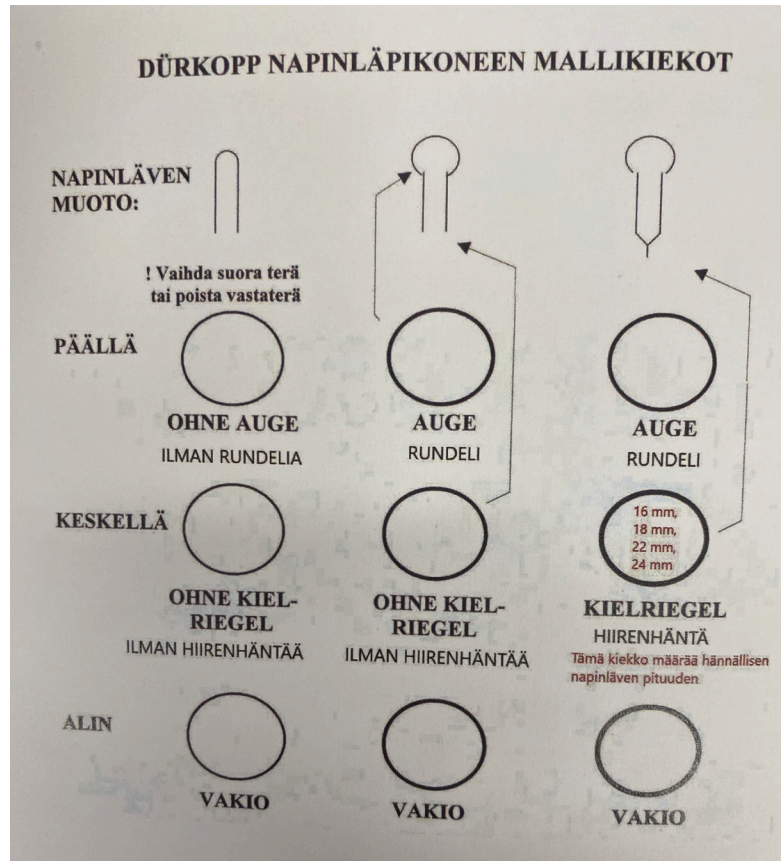


Hännätön (häntä)

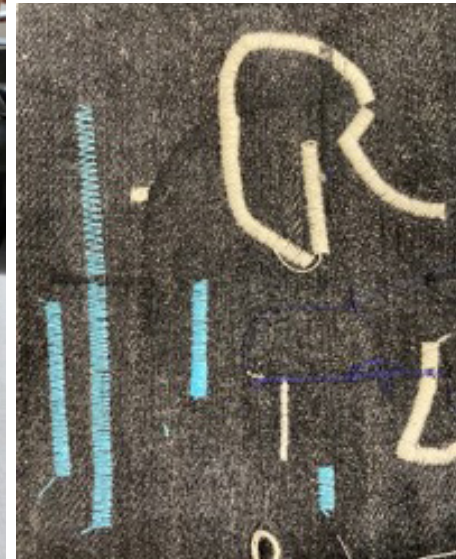
# OMPELUKONEET



**Kiekot** (kiekko)



## Siksak-kone



## Pikeerauskone

- Ompelee tikkiä, joka ei näy kankaan oikealle puolelle.
- Koneessa käytetään siimalankaa (siima + lanka)
- Neula on käyrä.



Pikeeraus →





**Voit säätää tikin tiheyttä**  
**Skip** (tiheys)

**ja ompeleen syvyyttä** (syvyys)

**More = ottaa kangasta**  
**syvemältä**

**Less = ottaa kangasta**  
**vähemmän**

## Kolmisyöttökone



Paksu neula ja paksu lanka



Paksujen (paksu)  
kankaiden (kangas) ompeluun

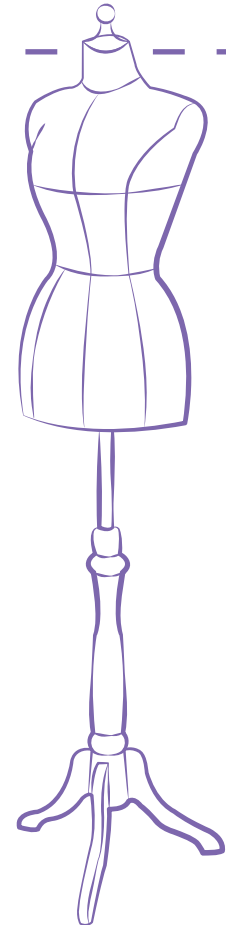
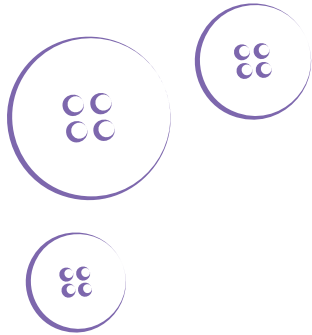
## Kaksneulakone





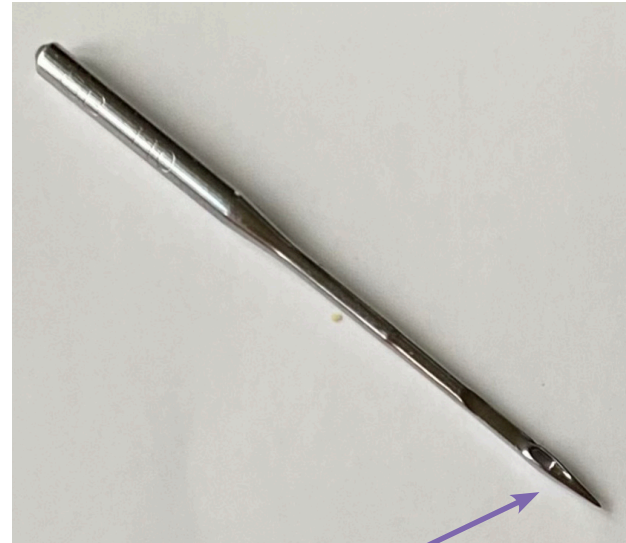
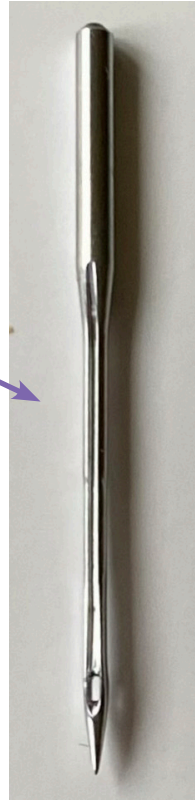
---

# Neulat ja ompelulangat



## Ompelukoneen neula

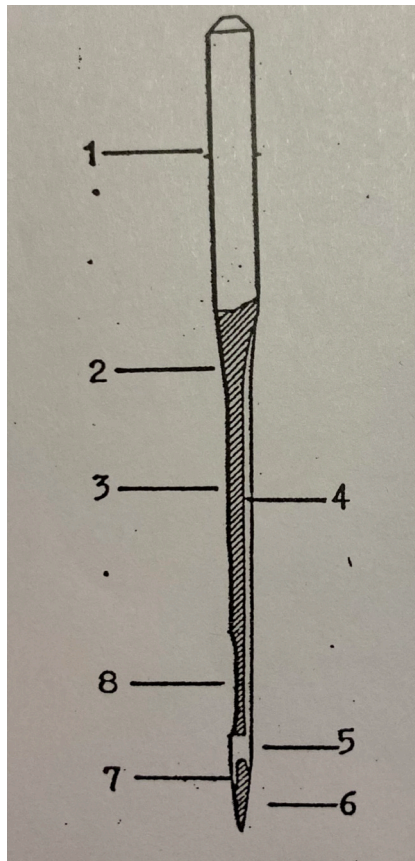
Pitkä **lankaura**  
(lanka + ura)



Lyhyt **lankaura**

## Ompelukoneen neulan osat

1. Kanta
2. Olkapäät
3. Neulan varsi
4. Pitkä lankaura
5. Silmä
6. Kärkiosa
7. Lyhyt lankaura
8. Siepparin ohituskohdan syvennyks



## Neulat

Neula 70 - 80 /10 -12	ohut neula	lanka Tkt 120 tai Tkt 100
Neula 90/14	keskikokoinen neula	Lanka Tkt 100
Neula 100/16	paksu neula	lanka Tkt 070
Neula 110/18	paksu neula	lanka Tkt 30

**Mitä pienempi numero, sitä ohuempi neula**

## Neulojen kärkimuodot

(kärki + muoto)

### Teräväkärkiset neulat

- R – tavallinen kangaskärki - yleisimmin käytetty neula  
(kangas + kärki)

### Pallokärkiset neulat

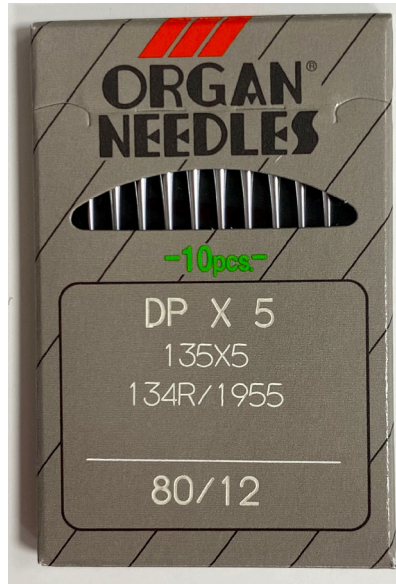
- SPI – ohuet ja tiiviit kankaat
- SES - neuloksille
- SUK - neuloksille
- SKF – elastaanille sopiva



**B-27**

**Yliuottelukoneen eli  
saumurin neula**

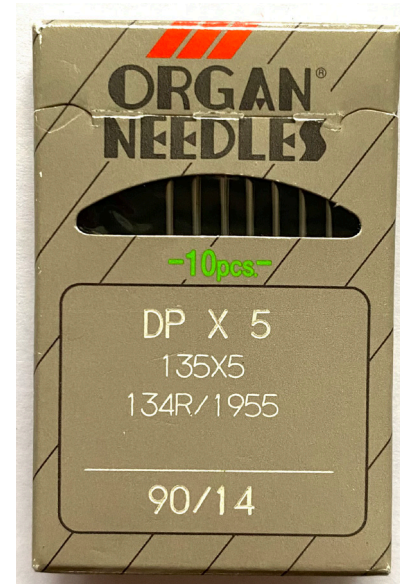
**Neulan vahvuus 90/14**



**134 R**

**Lukkotikkikoneen  
neula**

**Neulan vahvuus 80/12**



**135 R**

**Lukkotikkikoneen  
neula**

**Neulan vahvuus 90/14**

## Lankajärjestelmät

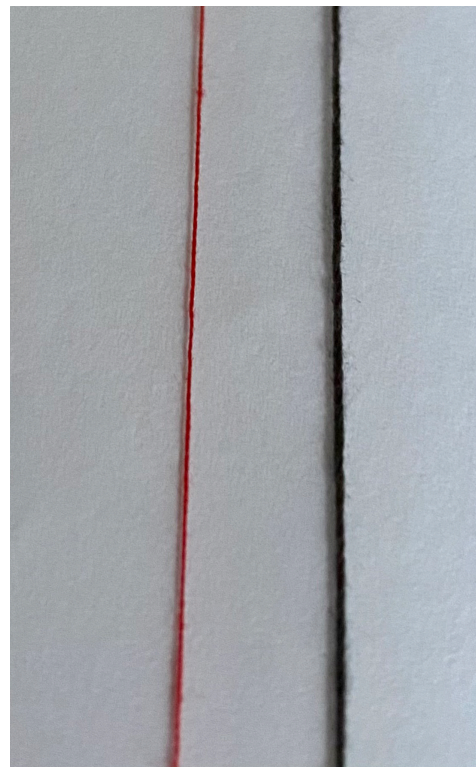
(lanka + järjestelmä)

**Epäsuora järjestelmä:** mitä pienempi numero, sitä paksumpi lanka

- **Tkt 30** = paksu lanka
- **Tkt 100** = ohut lanka

**Suora järjestelmä:** mitä suurempi numero, sitä paksumpi lanka

- **Tex 105** = paksu lanka
- **Tex 30** = ohut lanka



**Tkt 100**  
**Tex 30**

**Tkt 30**  
**Tex 105**



Numero 100 - ompeluun



Numero 120 – ompeluun  
ja huolitteluun

verbi: **huolitella**



Numero 30 – tikkauslanka  
(tikkaus + lanka)

verbi: **tikata**



## NEULAT JA OMPELULANGAT



**Polyesterilanka/  
Kreppilanka –  
VAIN huolitteluun**



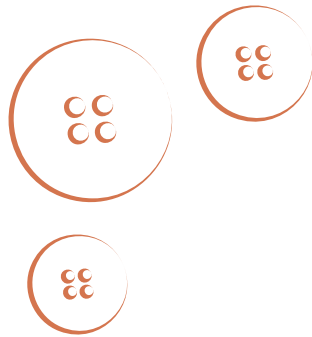
**Tikkauslanka -  
päällitikkauksiin  
(päälli- + tikkaus)**



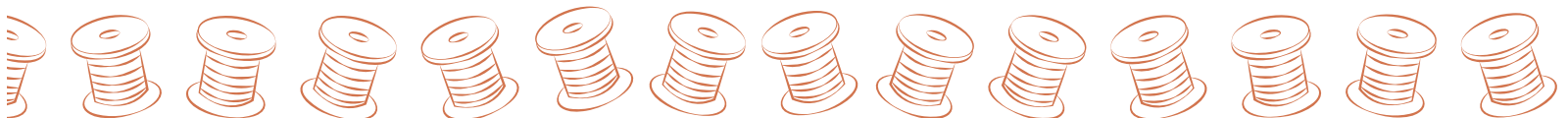
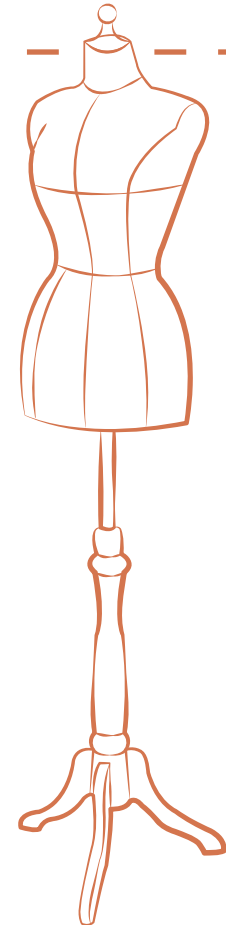
**Kirjontalanka/ Moulin  
lanka  
(kirjonta + lanka)**

## Kangas-, lanka- ja neulavahvuustaulukko

Kankaan tyyppi	Lanka	Neula	Neulan kärkimuoto
Ohut kangas	120	70 10	kangaskärki
Keskivahva kangas	100	80 12	kangaskärki
Vahva kangas	70 -80	90 -100 14 - 16	kangaskärki
Joustava kangas	120 -100	80 -90 12 - 14	pallokärki
Nahka	80 - 60	100 - 130	nahkakärki tai kangaskärki



# Lisätarvikkeet



## Ompelutarvikkeet

Erilaisia nauhoja



**Vinonauhat**  
(vino + nauha)



**Nyörit**

## LISÄTARVIKKEET



**Reikäkuminauha**  
(reikä + kumi + nauha)



**Kuminauha**  
(kumi + nauha)



**Kantanapit**  
(kanta + nappi)



**Nappi**

verbi: **napittaa takki**

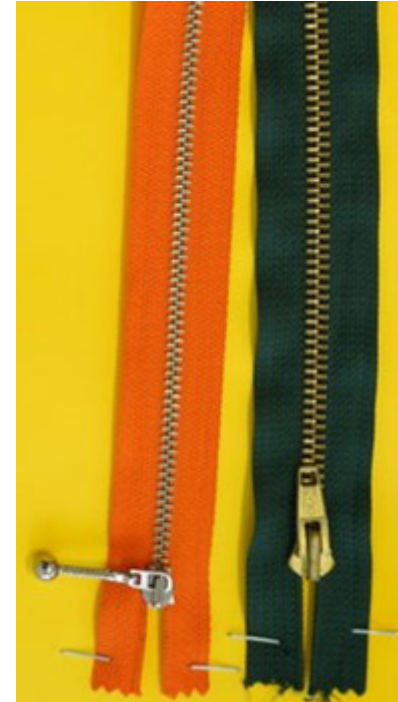
## Vetoketjut



**Spiraaliketju**  
(spiraali + ketju)



**Hammasketju**  
(hammas + ketju)



**Metalliketju**  
(metalli + ketju)

## LISÄTARVIKKEET

### Piilovetoketju

(piilo + veto + ketju)



### Metrivetoketju (ketju + lukko)

(metri + veto + ketju)





**Tavallisen metriketjun lukko**



**Piilovetoketjun lukko**



# LISÄTARVIKKEET



**Painonapit**  
(paino + nappi)



**Nepparit –  
ommellaan käsin**



**Hakaset**  
(hakanen)



**Sirkkarenkaat**  
(sirkka + rengas)

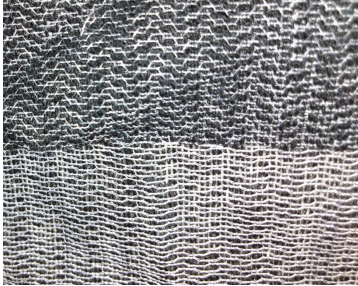


- Painonapit
- Nepparit
- Sirkat
- Päällystettävät napit

### **Kiinnityslaitteet** (kiinnittäminen + laite)

verbi: **kiinnittää** nappi

## Tukikankaat



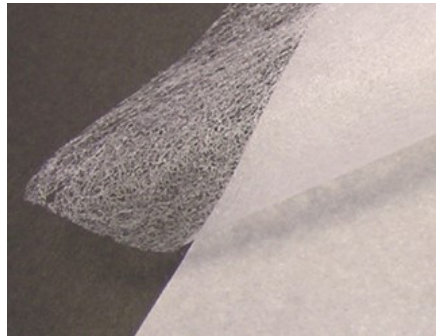
Neulospohjainen  
**tukikangas**



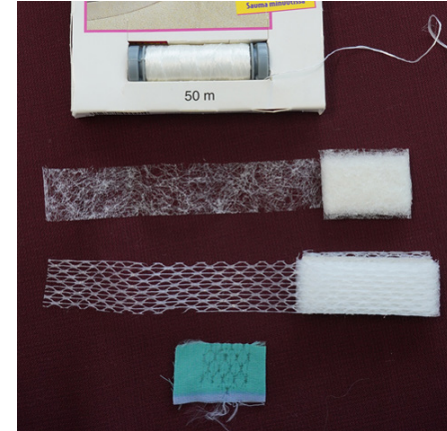
Kuitupohjainen **tukikangas**



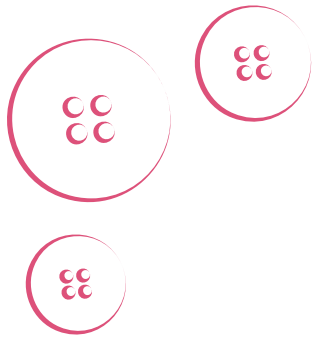
Lankavahvisteinen  
**kuitutukikangas**



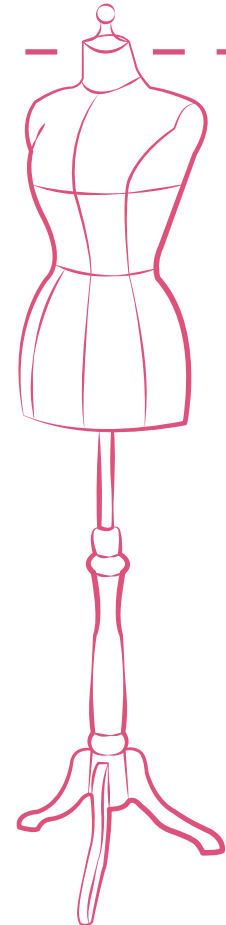
**Liimaharso**  
(liima + harso)



- 1. Liimalanka**  
(liima + lanka)
- 2. Liimaharsonauha**  
(liima + harso + nauha)
- 3. Liimaverkkonauha**  
(liima + verkko + nauha)

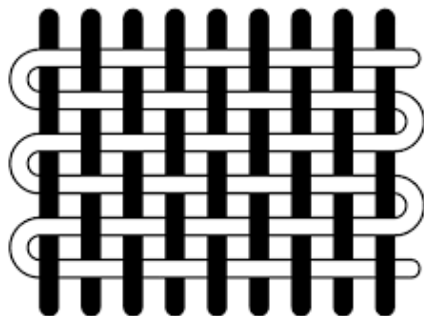


# Perussidokset

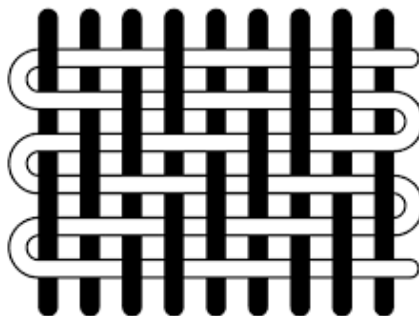


# PERUSSIDOKSET

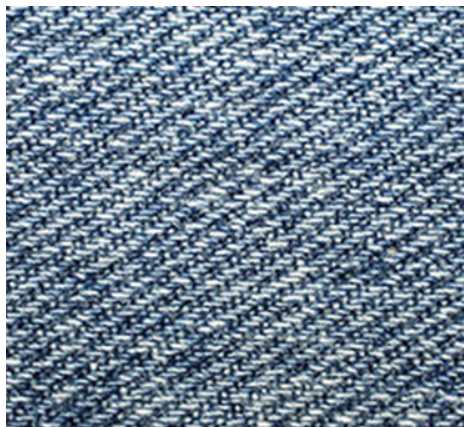
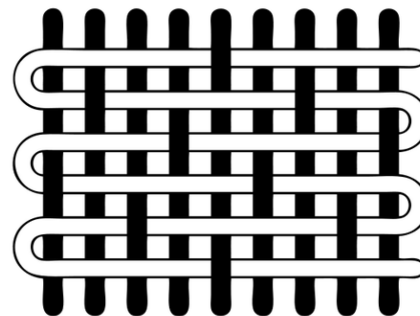
**Palttina**



**Toimikas**

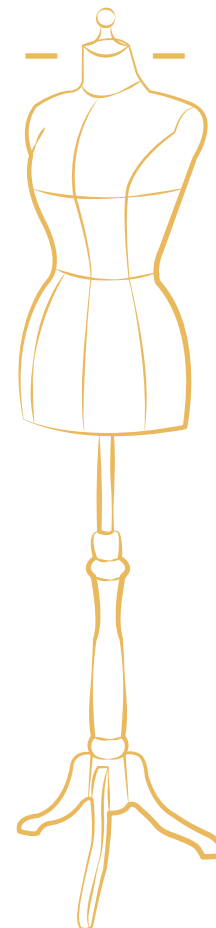
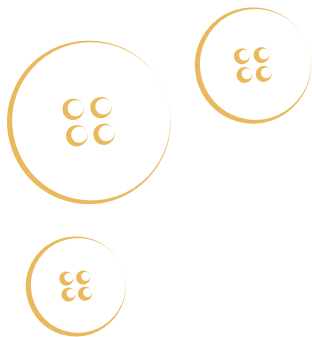


**Satiini**



---

# Tasorakenteet eli kankaat



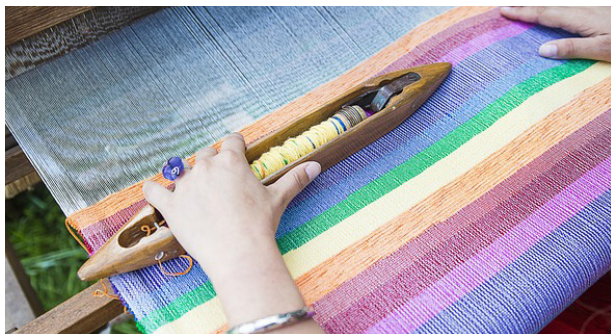
## Kudos ja neulos



**Kudos**



**Neulos**



Verbi: **kutoa**



Verbi: **neuloa**





Kankaan **oikea** puoli



Kankaan **nurja** puoli



## Erilaisia kankaita



**Tiheä kangas**



**Harva kangas**

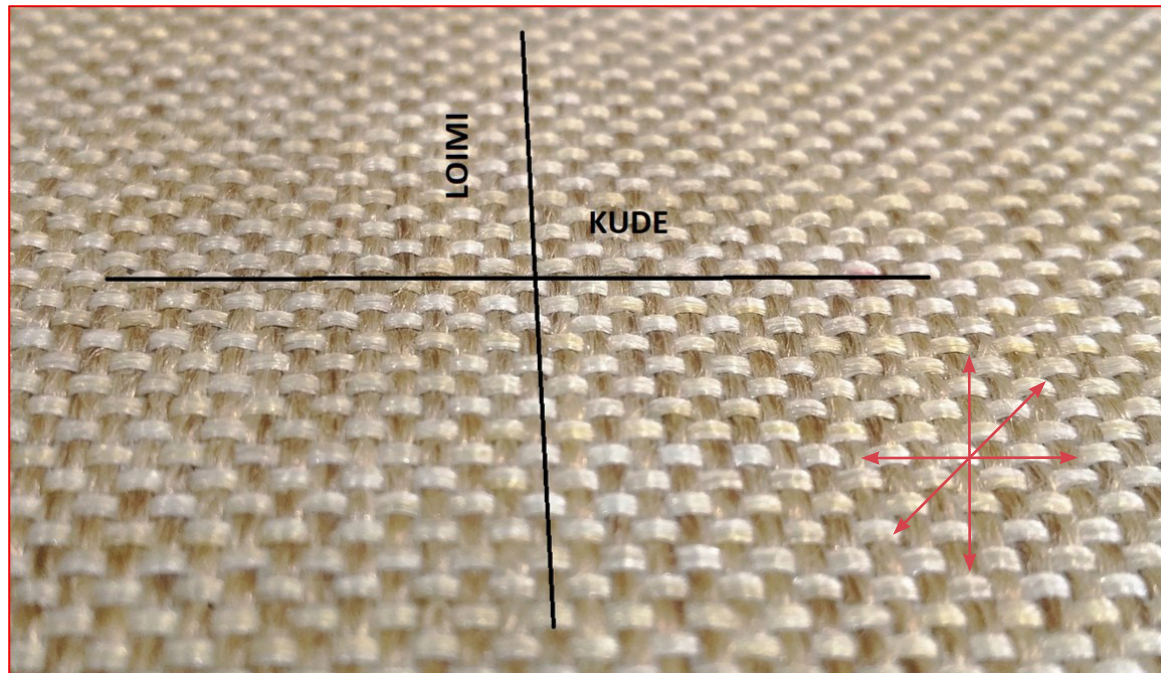
## Kankaan suunta

**Langansuunta**  
(lanka + suunta)

**Loimensuunta**  
(loimi + suunta)

**Kuteensuunta**  
(kude + suunta)

**Vino**



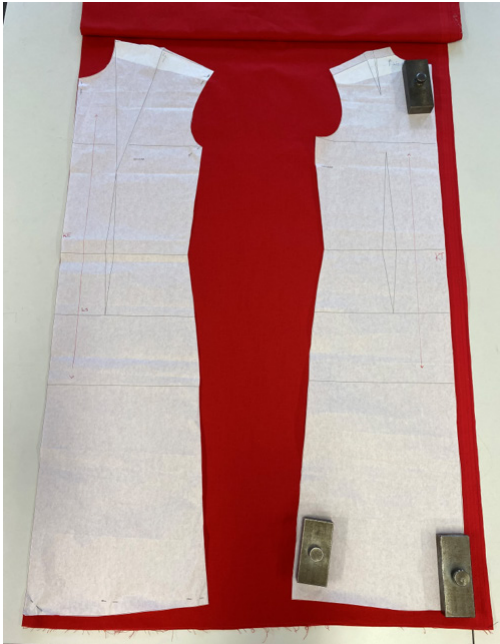
HULPIO  
REUNA

HULPIO  
REUNA

### Yksittäisleikkuu

(leikkuu = leikkaaminen)

Leikataan yksi tuote  
kerrallaan



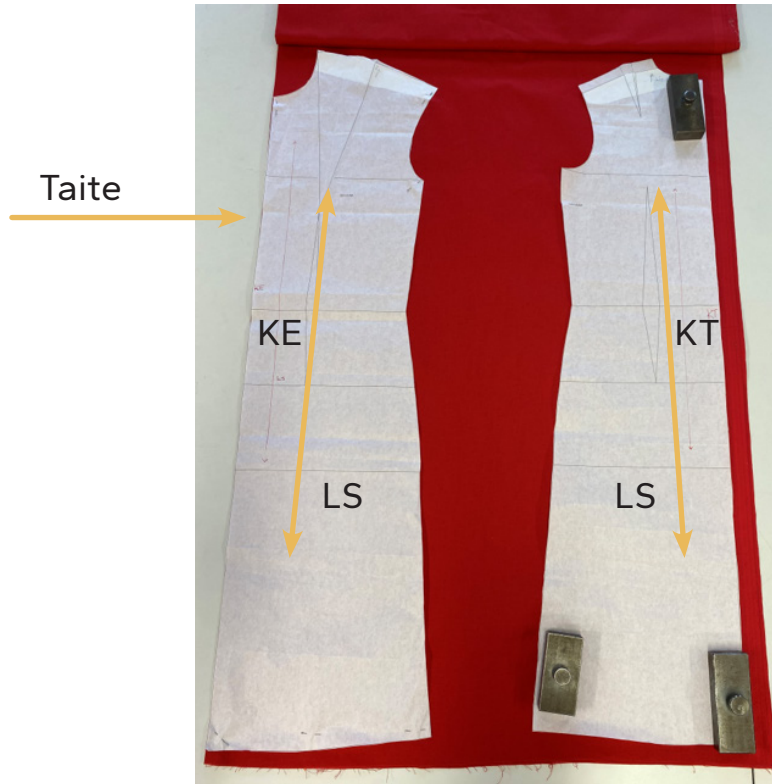
### Sarjaleikkuu

Laaka = monta kangaskerrosta päällekkäin  
(kangas + kerros)

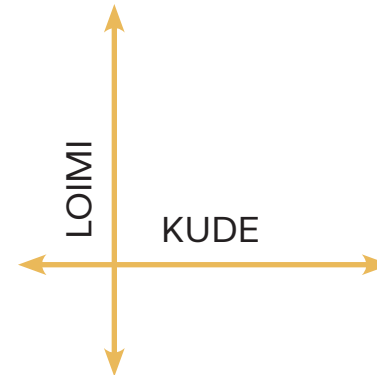
Leikataan monta kappaletta kerralla



Hyvin usein kappaleet leikataan loimen suuntaan



LS= Langansuunta  
KE= Keskietu  
KT = Keskitaka



### Saumanvarat

(sauma + vara)

- Yleensä pääntiellä, olalla ja sivussa riittää 1 cm saumanvaraa
- Sovituskappaleessa voi olla olalla ja sivussa 2 cm
- Helman saumanvara on 1-4 cm



## **Ammattiosaajat maailmalta – moninaistuva työelämä / 2020 - 2023**

Ammattiosaajat maailmalta – moninaistuva työelämä (AMOS) -hankkeen tarkoituksena on edistää Pohjois-Savon alueella asuvien maahanmuuttaneiden työllistymistä yhteistyössä alueen yritysten kanssa.

Hanketta toteuttavat Ingmanedu Kulttuurialan ammattiopisto, Savon ammattiopisto ja Ylä-Savon ammattiopisto.

Tavoitteena on ammattiopistojen toimintatapojen kehittäminen aiempaa kieli- ja kulttuuritietoisemmiksi.

Selkeät materiaalit tukevat ammattisuomen oppimista ja helpottavat arkea. Materiaaleja voidaan hyödyntää niin ammattiopistoissa kuin yrityksissäkin.

Tämä kuvasanakirja on tehty yhteistyössä Ingmanedun vaatetusalan ammatillisten opettajien ja hanketyöntekijöiden kanssa.

Hanke saa Pohjois-Savon ELY-keskuksen myöntämää Euroopan sosiaalirahaston tukea.

Lisätietoa hankkeesta löydät osoitteesta [www.amospiste.fi](http://www.amospiste.fi)

Ole tarvittaessa yhteydessä Ingmaneduun:

044 464 6260  
[info@ingmanedu.fi](mailto:info@ingmanedu.fi)

